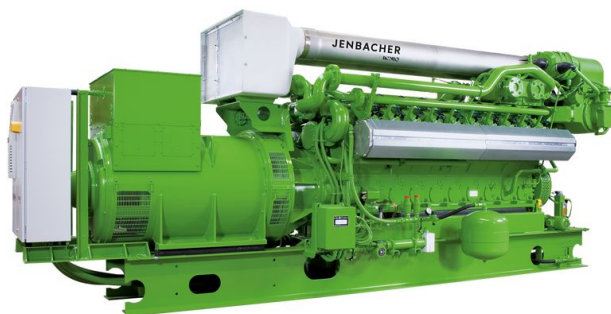


ГПУ JENBACHER 1050



Основные характеристики

Габаритные размеры блочно-модульного исполнения ГПУ, Д x Ш x В	10 000 x 2 500 x 2 800 мм
Габаритные размеры открытого исполнения ГПУ, Д x Ш x В	5 700 x 1 700 x 2 300 мм
Мин./макс. давл.топливн. газа на вх. в сист. подачи газа, бар	2-4
Электрическая мощность в постоянном режиме (СОР), при cos φ 0.8	1067 кВт
Частота вращения	1500
Требуемый объем масла при замене, л	~342
Тип двигателя, кол-во цилиндров	V-20
Среднее эффективное давление, бар	18
Расход газа при нагрузке (100%)	273
Объем двигателя, л	48.67
Мощность двигателя, механическая, кВт	1095
Марка генератора	Stamford
Диаметр и ход поршня, мм x мм	135 x 170
Вид топлива	Природный газ
Напряжение	400 В

Двигатель

Модель двигателя

J 320 GS-D05

Степень сжатия

12.5

Генератор

Частота

50 Гц